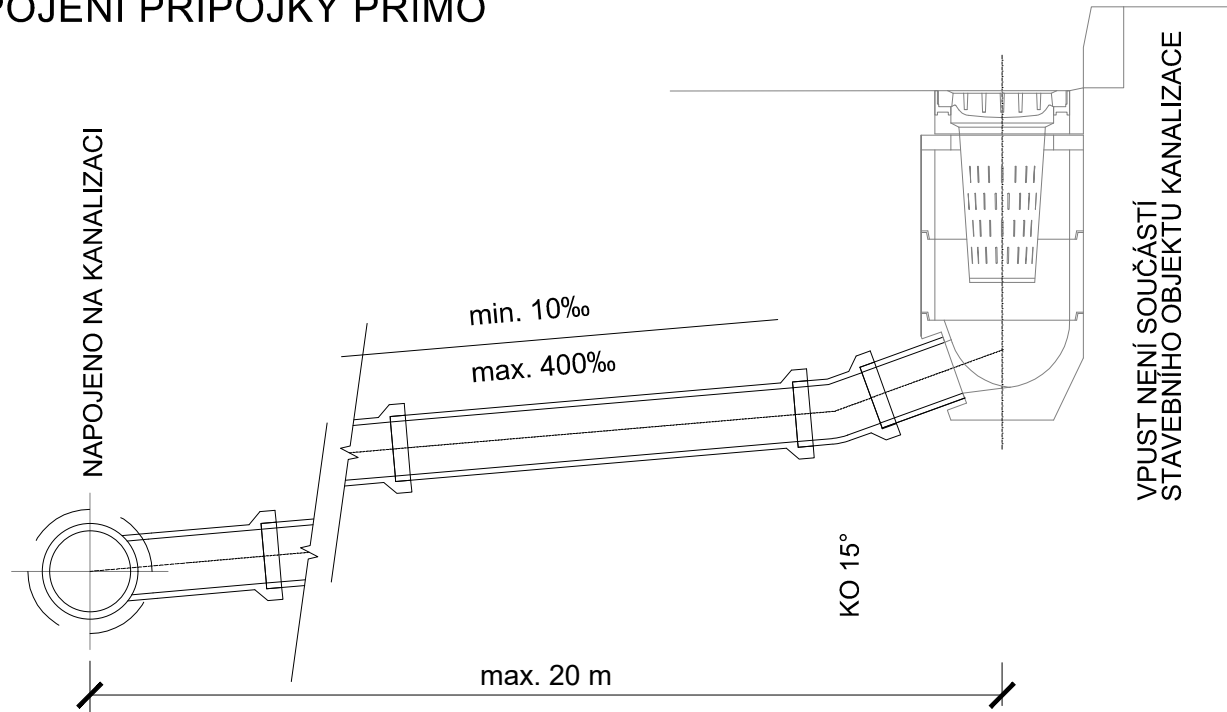


VZOROVÝ VÝKRES - NAPOJENÍ VPUSTÍ A ODVODŇOVACÍCH ŽLABŮ
NAPOJENÍ PŘÍPOJKY PŘÍMO



NAPOJENÍ PŘÍPOJKY SKLUZEM

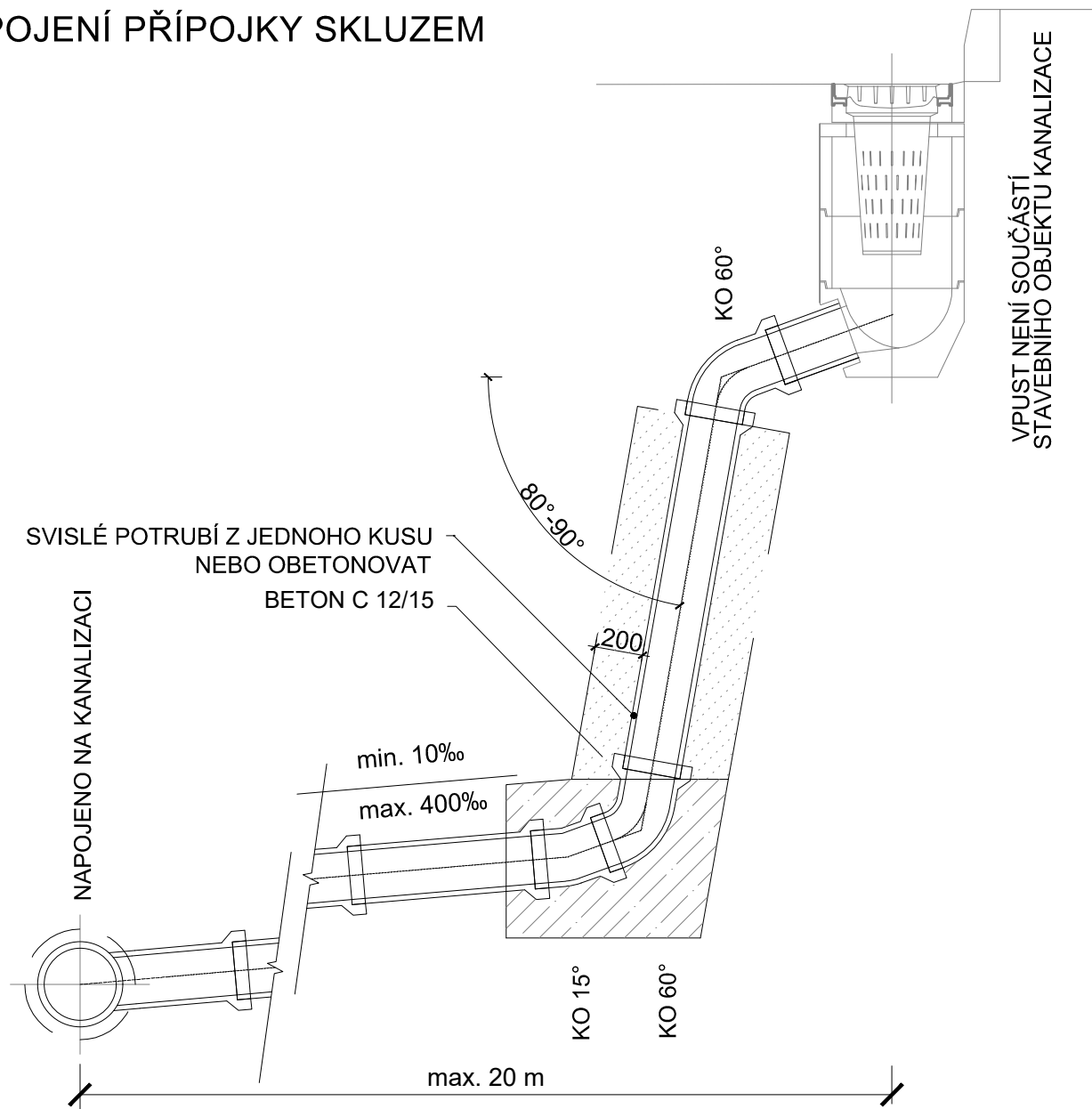
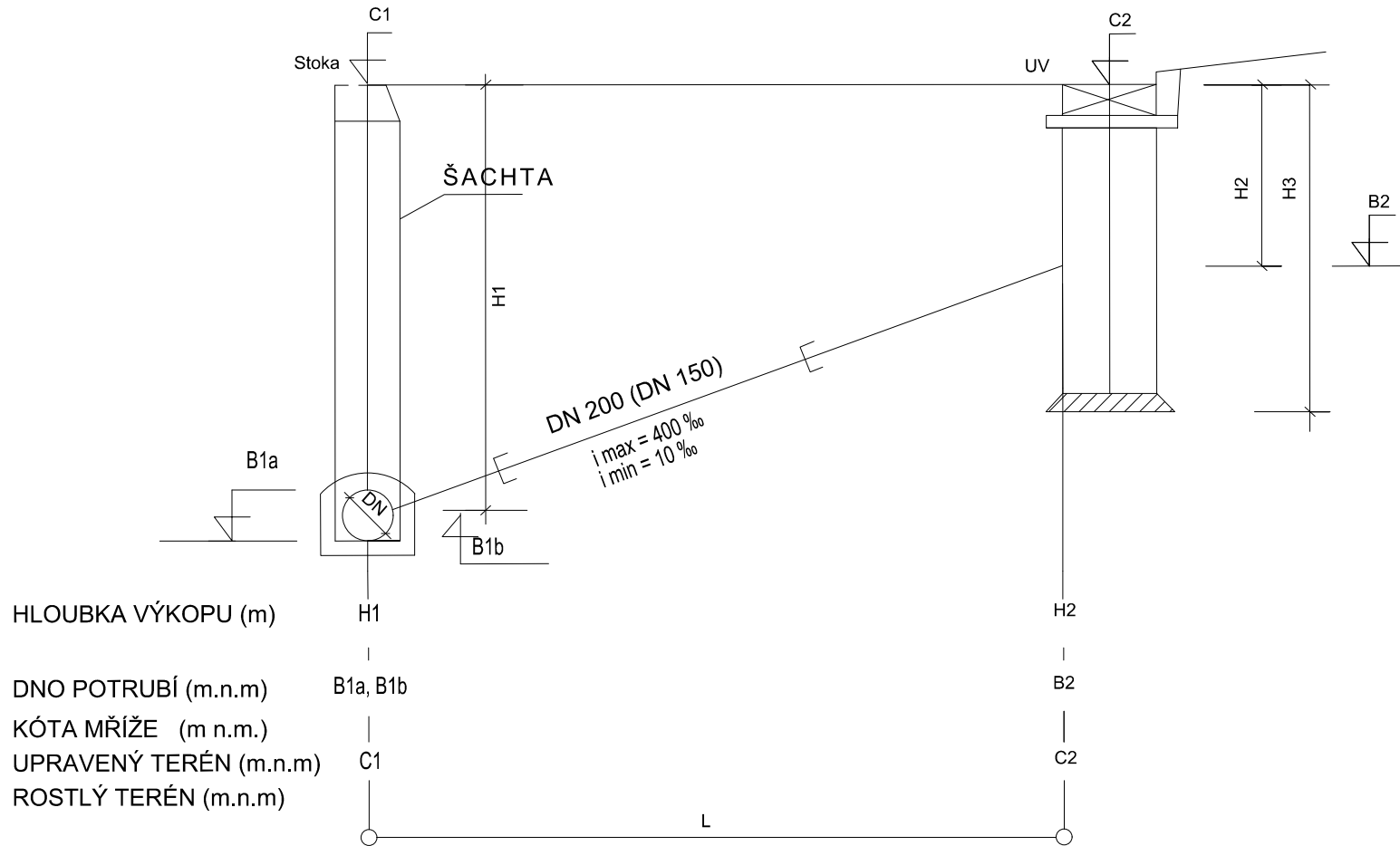
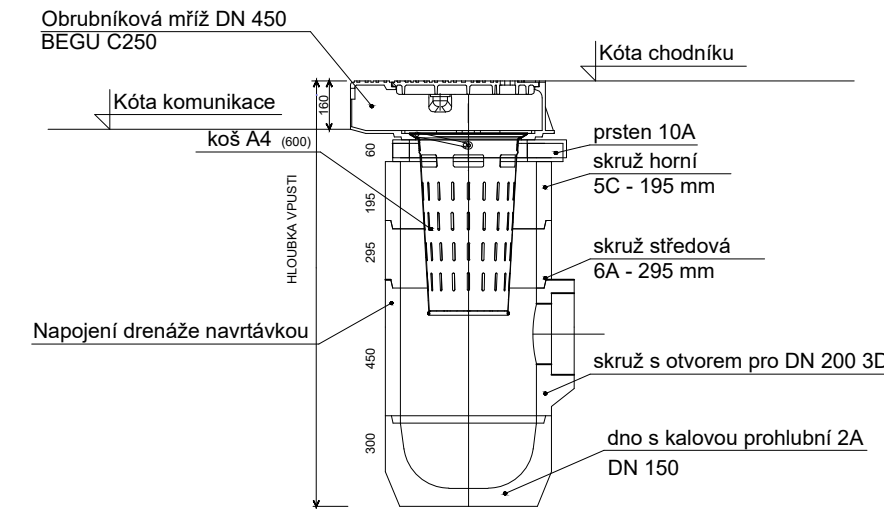


SCHÉMA NAPOJENÍ ULIČNÍ VPUSTI



OBRUBNÍKOVÁ VPUST S KALOVÝM PROSTOREM

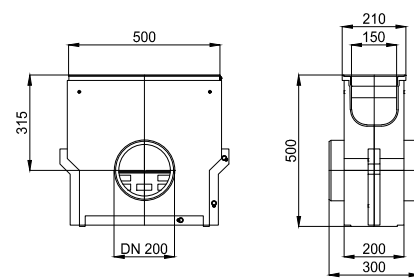
VZOROVÁ VPUST OV



Skladba uliční vpusti bude provedena dle hloubky stoky, do které bude nově osazená UV napojena
Hloubka uliční vpusti bude dána počtem horních, středních skruží a vyrovnávacích prstenců.

ŽLÁBKOVÁ VPUST

VPUST ZV



HLOUBKA VÝKOPU (m)
DNO POTRUBÍ (m.n.m.)
KÓTA MŘÍŽE (m.n.m.)
UPRAVENÝ TERÉN (m.n.m.)
ROSTLÝ TERÉN (m.n.m.)

PSANÝ PODÉLNÝ PROFIL PŘÍPOJEK

PSANÝ PODÉLNÝ PROFIL PŘÍPOJEK																		
SO	STOKA	TYP	označení vpusti / objektu	DN PŘÍPOJKY	KÓTY PŘÍPOJKY V MÍSTĚ NAPOJENÍ NA STOKU					KÓTY V MÍSTĚ VPUSTI			SKLON PŘÍP. i (%) (min. 10‰ - max.400‰)	DĚLKA PŘÍP.	připojení drenáže (DN)	konstrukční výška vpusti	poznámka ke konstrukci vpusti	
					NAVRŽENÝ TERÉN	DNO STOKY	DNO PŘÍPOJKY	DN STOKY	HLOUBKA DNA POTRUBÍ	KÓTA MŘÍŽE	KÓTA DNA PŘÍPOJKY	HLOUBKA DNA POTRUBÍ						
NÁZEV	NÁZEV					C1 (m n.m.)	B1.a (m n.m.)	B1.b (m n.m.)	mm	H1 (m)	C2 (m n.m.)	B2 (m n.m.)	H2 (m)	I (‰)	L (m)			H3 (m)
SO301	-	OV	Nová	OV1	200	421.66	420.67	420.77	300	0.89	421.84	420.81	1.035	58.3	0.60	80		1.46
SO301	-	OV	Nová	OV2	200	423.65	421.30	421.40	300	2.25	423.64	422.61	1.035	400.0	1.50	80	1.46	vpust napojena skluzem
SO301	-	ZV	Nová	ZV1	200	424.09	421.83	421.88	250	2.21	424.05	423.74	0.315	400.0	0.60	-	0.50	vpust napojena skluzem
SO301	-	ZV	Nová	ZV2	200	424.81	422.61	422.66	250	2.15	424.64	424.32	0.315	400.0	1.30	-	0.50	vpust napojena skluzem
SO301	-	ZV	Nová	ZV3	200	426.00	423.65	423.70	250	2.30	426.04	425.73	0.315	400.0	2.40	-	0.50	vpust napojena skluzem
SO301	-	HV	Nová	HV1	300	423.51	421.13	421.13	300	2.38	422.74	421.54	1.200	48.8	8.40	-	1.90	-

Č.	Datum	Popis	Vypracoval	Schválil
REVIZE				

Souřadnicový systém S-JTSK, Výškový systém Bpv

Objednatel:		Krajská správa a údržba silnic Karlovarského kraje, příspěvková organizace Sokolov, Chebská 282, 356 01	

Navrhl/vypracoval:	Zodpovědný projektant:	Zhotovitel:	Podzhotovitel:
Dominik Hejhal	Ing. František Kos		4roads s.r.o.
Technická kontrola:	Hlavní inženýr projektu:	K Ryšance 1668/16, 147 54 Praha 4	Slunná 541/27 162 00 Praha 6 +420 724 583 470
Ing. Nikola Rechciglová	Ing. Pavel Paška		

Kraj:	Karlovarský kraj	Čís.sm.obj.:	3/ODO/2019
Katastrální území:	Podlesí u Sadova	Čís.akce:	19013
Akce:		Datum:	11/2020
		Formát:	4x4
		Měřítko:	-
Část:	III/22129 Modernizace silnice Podlesí	Stupeň:	Číslo kopie:
		DUSP/PDPS	
Příloha:	Vzorový výkres - Přípojky vpustí a odvodňovacích žlabů	Číslo přílohy:	D.1.3.1.8